

1	1	1	Кто сформулировал планетарную модель строения атома?	3		
2	1	1	Кто предложил модель атома, получившую название «сливовый пудинг»?	1		
1	Ответ	1	Томсон			
2	Ответ	1	Дальтон			
3	Ответ	1	Резерфорд			
4	Ответ	1	Гейгер			
3	1	2	С помощью какого опыта Эрнест Резерфорд и его ученики сформулировали планетарную модель строения атома?	2		
1	Ответ	2	дифракция электронов			
2	Ответ	2	бомбардировка золотой фольги α -частицами			
3	Ответ	2	фотоэффект			
4	Ответ	2	интерференция			
4	2	3	Первый постулат Бора гласит, что	4		
5	2	3	Второй постулат Бора гласит, что	2		
1	Ответ	3	все электроны в атоме могут переходить с одной орбитали на другую			
2	Ответ	3	при переходе из одного состояния в другое атом испускает или поглощает квант электромагнитного излучения			
3	Ответ	3	радиусы разрешенных орбит относятся друг к другу как квадраты целых чисел			
4	Ответ	3	электрон в атоме может находиться только в стационарных состояниях, не излучая с дискретными значениями энергии			
6	4	4	Какой смысл вкладывается в понятие <i>орбитальный радиус</i>?	2		
1	Ответ	4	расстояние от ядра до внешнего края орбитали			
2	Ответ	4	расстояние от ядра до максимума вероятности электронной плотности			
3	Ответ	4	расстояние между соседними орбиталями			

1	1	0	<p>В каком порядке следующие племена и народности прибывали на территорию Британских островов? <i>(Запишите правильную последовательность цифр без запятых, пробелов и прочих знаков)</i></p> <ol style="list-style-type: none"> 1. Скотты и пикты 2. Норманны 3. Кельты 4. Римляне 5. Викинги 6. Германцы 	1346 52		
2	1	1	Какие племена создали на территории Англии семь королевств (Нортумбрию, Мерсию, Восточную Англию, Кент, Уэссекс, Суссекс, Эссекс)?	6		
3	1	1	Какую народность историки называют <i>Megalithic Men</i> и приписывают им строительство Стоунхенджа?	2		
4	1	1	С приходом в Англию какого народа французский язык становится государственным вплоть до середины 14 века?	1		
1	Ответ	1	Норманны			
2	Ответ	1	Иберы			
3	Ответ	1	Кельты (галлы, бельги, бритты)			
4	Ответ	1	Римляне			
5	Ответ	1	Викинги			
6	Ответ	1	Германцы (юты, англ, саксы)			
5	2	0	<p>В каком порядке следующие династии занимали английский престол? <i>(Запишите правильную последовательность цифр без запятых, пробелов и прочих знаков)</i></p> <ol style="list-style-type: none"> 1. Династия Тюдоров 2. Династия Плантагенетов 3. Династия Стюартов 4. Династия Виндзоров 5. Династия Ганноверов 	2135 4		



Грамматика (английский язык)

3	15	3	<i>Select the proper alternative to complete the gapped sentence.</i>	2		
			One very famous place for tourists in London is Madam Tussaud's museum. Here people _____ see figures of famous people made of wax.			
1	ОТВЕТ	3	are able			
2	ОТВЕТ	3	can			
3	ОТВЕТ	3	has to			
5	15	5	<i>Select the proper alternative to complete the sentence.</i>	1		
			You _____ have a passport if you want to go abroad.			
1	ОТВЕТ	5	have to			
2	ОТВЕТ	5	might			
3	ОТВЕТ	5	can			
6	15	0	<i>Complete the second sentence with ONE word so that it has a similar meaning to the first sentence.</i>	can		
			1. She is able to play the guitar very well. 2. She _____ play the guitar very well.			
7	15	6	<i>Complete the second sentence with the proper alternative so that it has a similar meaning to the first sentence.</i>	4		
			1. It isn't possible for me to meet you this evening. 2. I _____ meet you this evening.			

1	ОТВЕТ	6	needn't			
2	ОТВЕТ	6	mustn't			
3	ОТВЕТ	6	may not			
4	ОТВЕТ	6	can't			
35	1	28	<i>Select the proper alternative to complete the sentence.</i> I go _____ school in Vienna.	1		
1	ОТВЕТ	28	to			
2	ОТВЕТ	28	at			
3	ОТВЕТ	28	in			
4	ОТВЕТ	28	on			
36	1	28	<i>Select the proper alternative to complete the sentence.</i> I'll wait _____ front of the shop.	3		
37	1	28	<i>Select the proper alternative to complete the sentence.</i> They live _____ the large Japanese island of Hokkaido.	4		
78	3	52	<i>The gap must be filled with the preposition AT in the sentence</i>	7		
1	ОТВЕТ	52	She was very fond _____ horses.			
2	ОТВЕТ	52	It is still warm, _____ spite of the drop in temperature.			
3	ОТВЕТ	52	Do you believe _____ reincarnation?			
4	ОТВЕТ	52	Cement consists _____ sand and lime.			
5	ОТВЕТ	52	We haven't yet had a chance to discuss the matter _____ detail.			
6	ОТВЕТ	52	I can't do the work because _____ my illness.			
7	ОТВЕТ	52	I'm not very good _____ figures.			

Мировая художественная культура

120	6	38	По мнению большинства ученых, _____ наиболее близок к византийской архитектуре.	1		
121	7	38	По мнению большинства ученых, развитие средневековой архитектуры в Европе завершает	2		
122	8	38	С конца XVI до середины XVIII в. в искусстве Западной Европы преобладал	3		
1	Ответ	38	романский стиль			
2	Ответ	38	готический стиль			
3	Ответ	38	стиль барокко			
123	6	39	Главным деянием Седьмого Вселенского собора было	1		
124	6	39	С Эфесским собором связано	2		
125	6	39	С Первым Вселенским собором связано	3		
1	Ответ	39	утверждение иконопочитания			
2	Ответ	39	осуждение несторианства			
3	Ответ	39	осуждение арианства			
126	7	40	Скандинавские мифы изложены в произведении	1		
127	7	40	<p style="text-align: center;"><i>Какому произведению соответствует следующее описание?</i></p> <ul style="list-style-type: none"> • древний англо-саксонский народно-героический эпос VII – VIII вв. • рукопись произведения хранится в Британском музее • повествует о победе главного персонажа над страшными чудовищами Гренделем и его матерью и над опустошающим страну драконом 	2		
128	7	40	Легенды о походах Карла Великого составляют историческую основу поэмы	3		
129	7	40	Исторические предания об уничтожении гуннами государства бургундов составили основу эпоса	4		
1	Ответ	40	«Старшая Эдда»			
2	Ответ	40	«Беовульф»			
3	Ответ	40	«Песнь о Роланде»			
4	Ответ	40	«Песнь о Нибелунгах»			
130	8	41	_____ – фреска Леонардо да Винчи.	1		
131	8	41	_____ – творение Микеланджело Буонарроти.	2		
132	8	41	_____ – творение Рафаэля Санти.	3		
1	Ответ	41	«Тайная вечеря»			

2	Ответ	41	«Сикстинская Мадонна»			
3	Ответ	41	«Триумф Галатеи»			
133	6	42	<p><i>К какому типу храмовой архитектуры относятся данные сооружения?</i></p> <div style="display: flex; justify-content: space-around;">   </div>	1		
1	Ответ	42	базилика			
2	Ответ	42	крестово-купольный			
3	Ответ	42	шатровый			
<div style="border: 1px solid black; height: 20px; width: 100%;"></div>						
140	7	45	Традиция установки монументальных каменных крестов впервые зародилась	3		
141	7	45	Знаменитые средневековые карнавалы зародились	2		
142	7	45	Строительство купольных зданий зародилось _____ в средние века.	5		
143	14	45	В какой стране был создан эпос о золотом кольце?	1		
1	Ответ	45	в Германии			
2	Ответ	45	в Италии			
3	Ответ	45	в Британии			
4	Ответ	45	во Франции			
5	Ответ	45	в Византии			
144	10	24	Романтизм возник в _____ веке.	2		
145	12	24	Модернизм возник в _____ веке.	3		
146	7	24	Романский стиль был популярен в _____ веке.	1		
1	Ответ	24	XII			

2	Ответ	24	XVIII			
3	Ответ	24	XX			
147	10	46	Художественное направление, которое характеризуется вниманием к чувствам и переживаниям человека, получило название	1		
148	12	46	Художественное направление, которое характеризуется стремлением к новым формам творчества, получило название	2		
149	14	46	Совокупность художественных направлений, заменяющих натуралистическую предметность свободной игрой линий и форм определяется как	3		
1	Ответ	46	романтизм			
2	Ответ	46	модернизм			
3	Ответ	46	абстракционизм			
150	13	47	Художественное направление, представители которого стремились запечатлеть реальный мир в его изменчивости, называется	1		
151	14	47	Художественное направление, сосредоточенное на художественном выражении интуитивно постигаемых сущностей и идей, называется	2		
152	12	47	Какое художественное направление характеризуется как оппозиция к общепринятой морали, сопровождающаяся эстетизацией греха и порока?	3		
1	Ответ	47	импрессионизм			
2	Ответ	47	символизм			
3	Ответ	47	декаданс			
153	14	48	Конструирование объемной формы на плоскости, выявление простых геометрических форм характерно для	1		
154	14	48	Стремление к эмоциональной силе художественного выражения, к стихийной динамике письма, характерно для	2		
155	14	48	Использование свободной планировки, архитектурного декора для создания подчеркнута индивидуализированных зданий, характерно для	3		
1	Ответ	48	кубизма			
2	Ответ	48	фовизма			
3	Ответ	48	модерна			
156	11	0	<p style="text-align: center;"><i>Запишите фамилию.</i></p> <p>Александр Андреевич _____ – русский художник, мастер исторической живописи, представитель академизма, автор монументального полотна «Явление Христа народу».</p>	Иванов		

157	11	49	Определите театрального художника и постановщика начала XX в.	2		
158	11	49	Основоположником русского балета считается	3		
1	Ответ	49	В. Мейерхольд			
2	Ответ	49	А. Бенуа			
3	Ответ	49	М. Петипа			
Запишите термин.						
31	12	0	<p style="text-align: center;">_____ – направление в искусстве и литературе 20 века, характеризующееся:</p> <ul style="list-style-type: none"> • разрывом с историческим опытом художественного творчества, • стремлением утвердить новые начала искусства, • условностью стиля, • непрерывным обновлением художественных форм. 	модернизм		
75	10	0	Какое художественное направление объединяет таких живописцев, как О. Ренуар, К. Моне, А. Сислей и Б. Моризо?	импрессионизм		
76	10	0	<p style="text-align: center;"><i>Какой термин соответствует следующему определению?</i></p> <p>Направление в европейском искусстве начала XIX в.; типичными представителями в литературе являются Дж.Г. Байрон, Г.Гейне, В. Гюго, П. Мериме, В. Ирвинг, Ф. Купер, В.А. Жуковский, М.Ю. Лермонтов.</p>	романтизм		
77	10	0	<p style="text-align: center;"><i>Какой термин соответствует следующему определению?</i></p> <p>Направление в европейском искусстве начала XIX в.; типичными представителями в живописи являются Э. Делакруа, У. Тернер, Ф. Гойя.</p>	романтизм		
119	10	0	<p style="text-align: center;"><i>Какой термин соответствует следующему определению?</i></p> <p>Направление в европейском искусстве начала XIX в.; типичными представителями в музыке являются Ф. Шуберт, Р. Вагнер, Н. Паганини, Г. Берлиоз, Ф. Шопен, Ф. Лист, М.И. Глинка, Н.А. Римский-Корсаков, П.И. Чайковский.</p>	романтизм		

Финансы и кредит

1	1	1	Отметьте верное утверждение.	1		
1	Ответ	1	Финансы объективно необходимы.			
2	Ответ	1	Финансы необходимы только низовому звену хозяйствования (предприятиям, организациям, учреждениям).			
3	Ответ	1	Финансы субъективны по своей природе.			
4	Ответ	1	Финансы порождаются деятельностью предприятий.			
2	1	2	Отметьте верное утверждение.	1		
1	Ответ	2	Финансы обусловлены потребностями общественного развития			
2	Ответ	2	Финансы необходимы только низовому звену хозяйствования (предприятиям, организациям, учреждениям)			
3	Ответ	2	Финансы тождественны деньгам по выполняемым функциям;			
3	1	3	Финансы выполняют _____ функцию.	4		
1	Ответ	3	фискальную			
2	Ответ	3	измерительную и соизмерительную			
3	Ответ	3	учетную			
4	Ответ	3	распределительную			
10	2	9	Денежные отношения, возникающие между _____, относят к финансовым.	4		
1	Ответ	9	предприятиями розничной торговли и покупателями			
2	Ответ	9	отдельными гражданами в процессе купли-продажи недвижимости или другого имущества			
3	Ответ	9	жилищно-коммунальными хозяйствами и населением			
4	Ответ	9	страховыми организациями и населением			
11	2	10	К финансовым отношениям относятся	4		
1	Ответ	10	все имущественные отношения			
2	Ответ	10	все неимущественные отношения			
3	Ответ	10	денежные, имущественные и неимущественные отношения			
4	Ответ	10	только денежные отношения			
12	2	11	Что является материальным носителем финансовых отношений?	1		
1	Ответ	11	финансовые ресурсы			
2	Ответ	11	ВВП			

3	Ответ	11	все денежные средства			
4	Ответ	11	национальный доход			
13	9	12	Государственными финансовыми ресурсами являются	2		
1	Ответ	12	долговые обязательства государства			
2	Ответ	12	средства, находящиеся в распоряжении федеральных органов государственной власти			
3	Ответ	12	денежные доходы рабочих и служащих			
4	Ответ	12	денежные средства, находящиеся в распоряжении экономических субъектов			
5	Ответ	12	денежные средства, находящиеся в распоряжении органов местного самоуправления			
50	7	0	<p style="text-align: center;"><i>Запишите термин.</i></p> <p style="text-align: center;">_____ бюджета – это превышение доходов бюджета над расходами бюджета.</p>	проф ицит		
51	7	48	Бюджетная классификация – это группировка	1		
1	Ответ	48	доходов и расходов бюджетов всех уровней по однородным признакам			
2	Ответ	48	доходов бюджетов всех уровней по однородным признакам			
3	Ответ	48	доходов и расходов федерального бюджета			
52	7	49	Государственные и муниципальные доходы не классифицируются	2		
1	Ответ	49	в зависимости от порядка их образования			
2	Ответ	49	в зависимости от цели использования			
3	Ответ	49	по территориальному признаку			
4	Ответ	49	по форме образования			
165	16	148	При лизинге средства производства, здания и сооружения передаются в _____ аренду.	3		
1	Ответ	148	краткосрочную			
2	Ответ	148	среднесрочную			
3	Ответ	148	долгосрочную			
166	17	149	Возвратность средств в страховании заключается в	2		
1	Ответ	149	формировании материальных и денежных фондов, которыми может воспользоваться любой пострадавший от стихийных бедствий и несчастных случаев			
2	Ответ	149	выплате страховых возмещений страхователям при наступлении страхового случая			
3	Ответ	149	финансировании специальных мероприятий по предупреждению стихийных бедствий и			

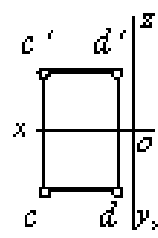
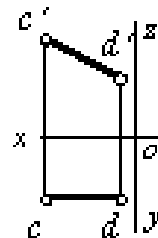
			несчастных случаев			
167	17	150	Орган страхового надзора в случае выявления нарушения, совершенного субъектом страхового дела, имеет право	1		
1	Ответ	150	давать предписания об устранении нарушения			
2	Ответ	150	направлять предупреждение об устранении нарушения			
3	Ответ	150	налагать штрафы			
168	17	151	Что не относится к сфере страхового надзора?	3		
1	Ответ	151	лицензирование деятельности субъектов страхового дела			
2	Ответ	151	выдача разрешений на привлечение иностранных инвестиций на рынок страховых услуг РФ			
3	Ответ	151	законодательное обеспечение защиты страхового рынка в РФ			
178	18	156	Валютный фьючерс совершается на _____ сегменте валютного рынка.	2		
179	18	156	Валютные форвардные сделки осуществляются на _____ сегменте валютного рынка.	1		
1	Ответ	156	внебиржевом			
2	Ответ	156	биржевом			
3	Ответ	156	долгосрочном			
4	Ответ	156	краткосрочном			
180	18	157	Право на совершение срочной валютной сделки или отказа от нее предоставляет	2		
181	18	157	Для фиксации курса будущей валютнообменной сделки применяется	1		
1	Ответ	157	валютный своп			
2	Ответ	157	валютный опционный контракт			
3	Ответ	157	валютный форвард			
4	Ответ	157	валютный фьючерс			
182	19	158	Особенностью кросс-курсов валют является их зависимость от	2		
1	Ответ	158	прямой котировки валют			
2	Ответ	158	косвенной котировки валют			
3	Ответ	158	местонахождения банка, производящего котировку			
4	Ответ	158	специализации банка, производящего котировку			

Строение молекул и основы квантовой химии

23	6	15	С помощью каких опытов была доказана волновая природа света?	1		
1	Ответ	15	Интерференция, дифракция.			
2	Ответ	15	Интерференция, эффект Комптона			
3	Ответ	15	Дифракция, фотоэффект			
4	Ответ	15	Рассеивание α -частиц, интерференция			
24	6	16	По какой формуле определяется длина де-Бройлевской волны?	4		
1	Ответ	16	$\lambda = \frac{c}{\nu}$			
2	Ответ	16	$\lambda = \frac{1}{\nu}$			
3	Ответ	16	$\lambda = \frac{mv^2}{2}$			
4	Ответ	16	$\lambda = \frac{h}{mv}$			
25	7	17	О чем гласит принцип неопределенности Гейзенберга?	1		
1	Ответ	17	Невозможно одновременно точно определить положение микрочастицы и её импульс.			
2	Ответ	17	Точно можно определить только импульс частицы.			
3	Ответ	17	Невозможно одновременно точно определить импульс и энергию частицы.			
4	Ответ	17	Невозможно одновременно точно определить положение частицы и время.			
26	7	18	Кто сформулировал принцип неопределенности?	2		
1	Ответ	18	Бор			
2	Ответ	18	Гейзенберг			
3	Ответ	18	Гейгер			
4	Ответ	18	Шрёдингер			
27	7	19	Каким соотношением задается вероятностный характер определения скорости и положения частиц в квантовой механике?	2		
1	Ответ	19	$\Delta p \cdot \Delta q \geq 0$			
2	Ответ	19	$\Delta p \cdot \Delta q \geq \frac{h}{2\pi}$			
3	Ответ	19	$\Delta p \cdot \Delta q \geq h^2$			

4	Ответ	19	$\Delta E \cdot \Delta q \geq \frac{h}{2\pi}$			
28	7	20	Чему равна неопределенность измерения положения электрона в атоме, если неопределенность в измерении импульса равна $2 \cdot 10^{-24}$?	4		
1	Ответ	20	$2,2 \cdot 10^{-34}$ м			
2	Ответ	20	$8,44 \cdot 10^{-12}$ м			
3	Ответ	20	$3,33 \cdot 10^{-10}$ м			
4	Ответ	20	$5,3 \cdot 10^{-11}$ м			

Графика

5	1	5	На каком чертеже изображена прямая (CD) \perp V?	4		
1	Ответ	5				
2	Ответ	5				

3	Ответ	5				
4	Ответ	5				
5	Ответ	5				
6	1	6	Прямая проецируется в натуральную величину на плоскость проекций, если она	2		
7	1	6	Прямая проецируется в точку на плоскость проекций, если она	1		
1	Ответ	6	перпендикулярна этой плоскости проекций			
2	Ответ	6	параллельна этой плоскости проекций			
3	Ответ	6	находится под углом 45 градусов к этой плоскости проекций			
4	Ответ	6	проходит через центр проецирования			
8	1	7	Какое положение занимают две прямые, если на чертеже точки пересечения одноименных проекций прямых не лежат на одной линии связи?	4		
1	Ответ	7	параллельные прямые			
2	Ответ	7	пересекающиеся прямые			
3	Ответ	7	перпендикулярные прямые			
4	Ответ	7	скрещивающиеся прямые			
5	Ответ	7	профильные прямые			

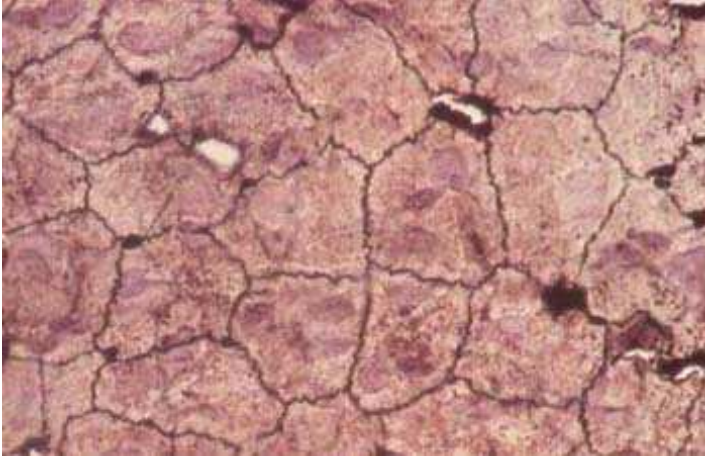

Методика преподавания народной художественной культуры

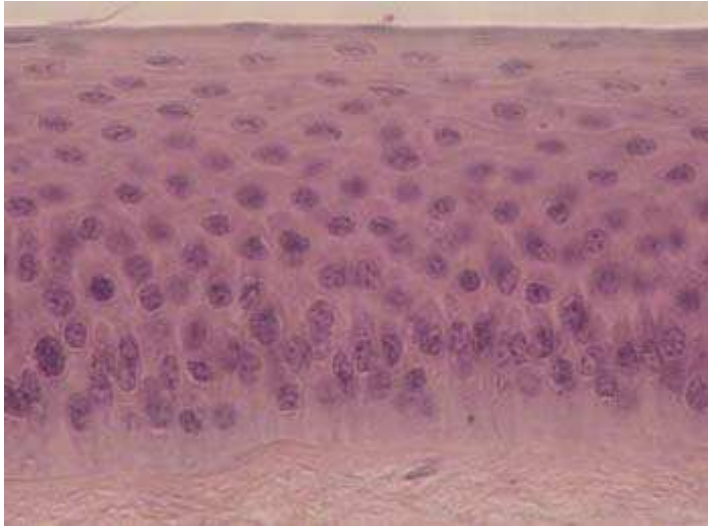
			<i>Что характеризует следующее высказывание?</i>			
52	8	45	При слушании музыки у ребенка возникают определенной силы положительные или отрицательные эмоции, отражающие его конкретное психическое состояние.	1		
1	ответ	45	эстетические переживания			
2	ответ	45	формирование музыкального вкуса			
3	ответ	45	оценку музыкального произведения			
			<i>Запишите пропущенный термин.</i>			
53	9	0	Педагогические _____ – это способы взаимосвязанной деятельности учителя и учеников, направленные на решение задач образования, воспитания и развития учащихся.	методы		
54	9	46	Понятие <i>метод</i> определяют как	1		
1	ответ	46	путь для достижения цели			
2	ответ	46	способ передачи информации			
3	ответ	46	совместную работу учителя и ученика			
55	9	47	Наиболее распространенной и устоявшейся в педагогике классификацией методов является деление их на	1		
1	ответ	47	наглядные, словесные, практические			
2	ответ	47	объяснительно-иллюстративный, репродуктивный, проблемного изложения, эвристический, исследовательский			
3	ответ	47	прямого воздействия, опосредованного педагогического воздействия, проблемного воспитания и обучения			
<i>Закончите классификацию.</i>						
69	12	0	В зависимости от содержания занятия бывают <i>типовые, доминантные, тематические</i> и _____.	комплексные		
<i>Закончите классификацию.</i>						
70	12	0	В зависимости от числа участвующих в них детей занятия делятся на <i>индивидуальные, по подгруппам</i> и _____.	фронтальные		

101	17	84	Библиотеки, музеи и выставки относятся к	2	
1	ответ	84	организациям искусства		
2	ответ	84	организациям культуры		
3	ответ	84	научным организациям		
102	17	85	Детские музыкальные и художественные школы, школы искусств, учреждения системы повышения квалификации являются	2	
1	ответ	85	организациями искусства		
2	ответ	85	образовательными организациями		
3	ответ	85	творческими организациями		
103	18	86	Технологии, направленные на обеспечение этнохудожественного воспитания человека в обществе, называются	3	
1	ответ	86	гуманитарными		
2	ответ	86	психолого-педагогическими		
3	ответ	86	социально-культурными		
104	18	87	_____ технологии – это совокупность методов и приемов, позволяющих добиться результатов в задачах взаимодействия между людьми.	1	
1	ответ	87	Социальные		
2	ответ	87	Информационные		
3	ответ	87	Организационные		
105	19	88	_____ – это процесс приспособления строения и функций организмов и их органов к условиям среды.	1	
1	ответ	88	Адаптация		
2	ответ	88	Социализация		
3	ответ	88	Акклиматизация		
106	19	0	Запишите методический термин, произошедший от латинского слова «приспособляю».	адаптация	
107	19	89	Детская аудитория является _____ этнохудожественной деятельности.	2	
1	ответ	89	объектом		
2	ответ	89	субъектом		
108	19	90	Более эффективному приобщению детей к культурному наследию способствуют	2	
1	ответ	90	средства массовой информации		
2	ответ	90	родители		
3	ответ	90	педагоги		

Гистология с основами эмбриологии

			<i>Какому виду эпителия соответствуют следующие характеристики?</i>			
21	4	14	<ul style="list-style-type: none"> • покрывает серозные оболочки (листки плевры, висцеральную и париетальную брюшину, окологердечную сумку и др.) • клетки плоские, полигональной формы, с неровными краями • клетки могут иметь до трех ядер • на свободной поверхности клетки несут единичные микроворсинки 	1		
1	Ответ	14	однослойный однорядный плоский			
2	Ответ	14	многослойный неороговевающий плоский			
3	Ответ	14	многослойный ороговевающий плоский			
4	Ответ	14	однослойный однорядный призматический			
			<i>Какому виду эпителия соответствуют следующие характеристики?</i>			
22	3	14	<ul style="list-style-type: none"> • покрывает поверхность кожи, образуя ее эпидермис • состоит из базального, шиповатого, зернистого, рогового слоев 	3		
			<i>Какому виду эпителия соответствуют следующие характеристики?</i>			
23	3	14	<ul style="list-style-type: none"> • покрывает снаружи роговицу глаза, выстилает полости рта и пищевода • состоит из базального, шиповатого, плоского слоев. 	2		
24	5	15	Эпителий называется переходным, если	2		
1	Ответ	15	возможно его преобразование из однослойного в многослойный			
2	Ответ	15	в зависимости от функционального состояния органа изменяется число рядов клеток и их форма			
3	Ответ	15	возможно его преобразование из неороговевающего в ороговевающий			
4	Ответ	15	все клетки связаны с базальной мембраной, ядра клеток расположены на одном уровне			

28	5	18	В многослойном плоском ороговевающем эпителии камбиальные клетки расположены	2		
1	Ответ	18	в шиповатом и зернистом слоях			
2	Ответ	18	в базальном слое			
3	Ответ	18	в блестящем и роговом слоях			
4	Ответ	18	в базальном и роговом слоях			
29	4	14	<p>Определите вид эпителия.</p> 	1		
30	4	14	<p>Определите вид эпителия.</p> 	4		
31	5	14	Определите вид эпителия.	2		



Определите вид эпителия.



32

5

14

3

40

6

23

Как называются клетки железистого эпителия?

1

1	Ответ	23	гланулоциты			
2	Ответ	23	фиброциты			
3	Ответ	23	миоциты			
4	Ответ	23	нейроны			
5	Ответ	23	тромбоциты			
41	6	24	Регенерация покровного эпителия происходит за счет	2		
1	Ответ	24	миграции клеток из подлежащей соединительной ткани			
2	Ответ	24	дифференцировки стволовых клеток эпителия			
3	Ответ	24	миграции клеток из крови			
4	Ответ	24	деления эпителиоцитов шиповатого и зернистого слоев			
42	7	25	Совокупность форменных элементов крови образуют	5		
1	Ответ	25	эритроциты и лейкоциты			
2	Ответ	25	эритроциты и тромбоциты			
3	Ответ	25	эритроциты, тромбоциты, лейкоциты			
4	Ответ	25	лейкоциты и тромбоциты			
5	Ответ	25	эритроциты, тромбоциты и лимфоциты			
43	7	26	В норме в 1 л. крови человека содержится _____ эритроцитов.	3		
1	Ответ	26	$3,8 - 9 \cdot 10^9$			
2	Ответ	26	$200 - 400 \cdot 10^9$			
3	Ответ	26	$3,7 - 4,9 \cdot 10^{12}$			
4	Ответ	26	$1,0 - 2 \cdot 10^{13}$			
5	Ответ	26	$5,5 - 6 \cdot 10^3$			
44	7	26	В норме в 1 л. крови человека содержится _____ лейкоцитов.	1		
45	7	26	В норме в 1 л. крови человека содержится _____ тромбоцитов.	2		
46	8	27	Структурными компонентами эритроцита являются	2		
1	Ответ	27	ядро, плазмолемма, цитоплазма			
2	Ответ	27	плазмолемма, связанные с плазмолеммой элементы цитоскелета			
3	Ответ	27	плазмолемма, рибосомы, ядро, митохондрии			
4	Ответ	27	плазмолемма, включения, ядро, рибосомы, митохондрии			
5	Ответ	27	аппарат Гольджи, митохондрии, гиалоплазма, вакуоль			

Сервисная деятельность

13	3	13	В классификации услуг по отраслевому принципу отсутствует	4		
14	3	13	Процесс удовлетворения потребностей отдельных граждан и общественных структур в получении информации, ее передаче и распространении называется	5		
15	3	13	Как называется процесс удовлетворения индивидуальных потребностей населения в восстановлении потребительских качеств предметов индивидуального потребления, их модификации, изменении функциональных характеристик предметов?	1		
1	Ответ	13	технологический сервис			
2	Ответ	13	гуманитарный сервис			
3	Ответ	13	транспортный сервис			
4	Ответ	13	социальный сервис			
5	Ответ	13	информационно-коммуникационный сервис			
6	Ответ	13	технический сервис			
19	8	16	Коммуникативность, как характеристика услуги, предполагает	4		
20	8	16	Предупредительность, как характеристика услуги, предполагает	5		
1	Ответ	16	умение персонала вызывать доверие клиентов			
2	Ответ	16	способность персонала в точности предоставить обещанную услугу			
3	Ответ	16	индивидуальное обслуживание и внимание, которое предприятие проявляет по отношению к клиенту			
4	Ответ	16	способность обеспечить обслуживание, исключающее непонимание между персоналом и клиентами за счет предоставления необходимой информации клиентам без дополнительного запроса с их стороны			
5	Ответ	16	решимость помочь клиенту, найти неординарное и эффективное решение и без задержки оказать услугу			
21	16	17	Укажите пример требуемого (ожидаемого) качества услуг гостиничного предприятия	5		
22	16	17	Укажите пример желаемого качества услуг гостиничного предприятия	3		
1	Ответ	17	наличие чистого постельного белья и полотенец при заселении в гостиницу			
2	Ответ	17	ежедневная уборка номера горничной			
3	Ответ	17	предложение гостю оставить себе в подарок на память о пребывании в гостинице фен, зонт, фирменные косметические средства			

4	Ответ	17	гарантии безотказной работы аппаратуры, имеющейся в номере			
5	Ответ	17	наличие коммунальных удобств в номерах (ванны, душа, туалета)			
23	14	18	Деятельность, направленная на разработку и установление требований, норм, правил, характеристик как обязательных для выполнения, так и рекомендуемых, обеспечивающая право потребителя на приобретение услуг надлежащего качества за приемлемую цену, право на безопасность и комфортность труда, называется	2		
24	15	18	Как называется процедура, посредством которой орган, признанный независимым и от производителя услуг и от их потребителя, дает письменную гарантию о соответствии услуги заданным требованиям?	1		
1	Ответ	18	сертификация			
2	Ответ	18	стандартизация			
3	Ответ	18	лицензирование			
32	5	23	Сервисную услугу от товара отличает	1		
1	Ответ	23	нематериальный характер			
2	Ответ	23	определенная стоимость			
3	Ответ	23	способ доставки покупателю			
4	Ответ	23	гетерогенность			
33	1	24	Появление туризма как массовой услуги связывают с появлением	2		
1	Ответ	24	чартерных перевозок			
2	Ответ	24	пассажирских авиаперевозок			
3	Ответ	24	регулярных железнодорожных рейсов			
4	Ответ	24	круизных судов			
34	9	25	Каково время регистрации туристов-индивидуалов в гостинице?	3		
1	Ответ	25	10 минут			
2	Ответ	25	30 минут			
3	Ответ	25	5-8 минут			
40	20	31	Какие факторы влияют на стоимость сервисного обслуживания на туристских выставках?	3		
1	Ответ	31	время года			
2	Ответ	31	финансовые возможности экспонентов			
3	Ответ	31	время, место проведения и тематика выставки			

41	1	32	В какой стране возник хостель, как особый вид услуг размещения?	1		
1	Ответ	32	в Германии			
2	Ответ	32	в России			
3	Ответ	32	во Франции			
42	10	33	Хостель, как сервисная услуга для молодежи предоставляет путешественникам	1		
1	Ответ	33	завтрак и ночевку			
2	Ответ	33	ночевку и транспорт для экскурсий			
3	Ответ	33	ночевку и полный пансион			
43	18	34	Опытные рестораторы для успешного продвижения ресторанных услуг используют	1		
1	Ответ	34	Show-kitchen			
2	Ответ	34	«Шведский стол»			
3	Ответ	34	услуги сомелье			
44	20	35	Сервисные услуги кейтеринга включают	2		
1	Ответ	35	предоставление услуги питания в номере			
2	Ответ	35	выездное обслуживание банкетов, конференций, семейных торжеств.			
3	Ответ	35	предоставление услуги питания специалистами высокого класса			
45	20	36	Анимационные услуги входят	2		
1	Ответ	36	в систему организации бытового обслуживания			
2	Ответ	36	в индустрию развлечений			
3	Ответ	36	в состав туристско-экскурсионного обслуживания			
46	17	37	По какому критерию классифицируют транспортные услуги?	1		
1	Ответ	37	вид используемого транспортного средства			
2	Ответ	37	стоимость			
3	Ответ	37	количество и качество предоставляемых услуг			
47	17	38	По какому показателю определяется привлекательность автобусных туров?	3		
1	Ответ	38	скорость передвижения			
2	Ответ	38	возможность производить остановки по желанию пассажира			
3	Ответ	38	наличие дополнительных сервисных услуг			

Риторика

2	1	2	Какое из определений риторики принадлежит Аристотелю?	2		
1	Ответ	2	Риторика есть наука о всякой данной материи красно говорить и писать.			
2	Ответ	2	Риторика – способность находить возможные способы убеждения.			
3	Ответ	2	Риторика есть яже научает пути правого и жития полезного добрословием.			
4	Ответ	2	Красноречие, то есть искусство говорить толково, складно и красиво, не имеет никакой определенной области, границы которой его бы сковывали.			
3	1	3	В греческих риторических школах мальчики обучались	2		
1	Ответ	3	с 5 до 17 лет			
2	Ответ	3	с 7 лет до 21 года			
3	Ответ	3	с 12 до 15 лет			
4	Ответ	3	с 14 до 18 лет			
4	1	4	Автором фразы «Государство — это общение» является	3		
1	Ответ	4	Платон			
2	Ответ	4	Сократ			
3	Ответ	4	Аристотель			
4	Ответ	4	Демосфен			
5	2	5	В римской традиции общая риторика включает	2		
1	Ответ	5	образ оратора, изобретение, композицию, речевые эмоции, стиль речи			
2	Ответ	5	изобретение, расположение, выражение, память, произношение			
3	Ответ	5	образ оратора, композицию			
4	Ответ	5	изобретение, произношение			
6	2	6	Кто является основоположником педагогической риторики?	4		
1	Ответ	6	Цицерон			
2	Ответ	6	Платон			
3	Ответ	6	Сократ			
4	Ответ	6	Квинтилиан			

7	2	2	Какое из определений риторики принадлежит Цицерону?	4		
21	6	17	К жанрам академического красноречия не относится	4		
1	Ответ	17	вузовская лекция			
2	Ответ	17	научный обзор			
3	Ответ	17	научный доклад			
4	Ответ	17	приветственная речь			
22	6	18	К жанрам социально-бытового красноречия не относится	2		
1	Ответ	18	юбилейная речь			
2	Ответ	18	парламентская речь			
3	Ответ	18	застольная речь			
4	Ответ	18	приветственная речь			
23	6	19	Задача _____ речи – дать представление о предмете, пробудить любознательность.	1		
1	Ответ	19	информационной			
2	Ответ	19	эпидейктической			
3	Ответ	19	агитационной			
4	Ответ	19	протокольно-этикетной			
28	7	0	Какова последовательность этапов создания речи? <i>Запишите правильную последовательность цифр без запятых, пробелов и прочих знаков.</i> 1. Изучение источников. 2. Выбор темы, определение цели. 3. Составление плана. 4. Написание текста речи.	2134		
29	8	23	Повтор начального слова или оборота в каждой из параллельных конструкций	1		

			фразы – это			
1	Ответ	23	анафора			
2	Ответ	23	эпифора			
3	Ответ	23	инверсия			
4	Ответ	23	параллелизм			
30	8	23	Изменение обычного порядка слов – это	3		
31	8	24	<p>Определите вид доминирующего тропа, использованного в тексте стихотворения А.Блока «Незнакомка»:</p> <p style="text-align: center;"><i>И каждый вечер, в час назначенный (Иль это только снится мне?), Девичий стан, шелками схваченный, В туманном движется окне.</i></p>	2		
1	Ответ	24	метафора			
2	Ответ	24	синекдоха			
3	Ответ	24	оксюморон			
4	Ответ	24	аллегория			
32	8	24	Определите вид тропа, использованного в выражении «жаркий лёд».	3		
33	9	25	<p>Какому логическому закону соответствует определение?</p> <p style="text-align: center;"><i>Всякий предмет равен самому себе.</i></p>	1		
1	Ответ	25	закон тождества			
2	Ответ	25	закон противоречия			
3	Ответ	25	закон исключенного третьего			
4	Ответ	25	закон достаточного основания			
34	9	25	Какому логическому закону соответствует определение?	2		

			<i>Два суждения, одно из которых является отрицанием другого, не могут быть вместе истинными (одно из них ложно).</i>			
35	9	25	Какому логическому закону соответствует определение? <i>Два суждения, одно из которых является отрицанием другого, не могут быть вместе ложными (одно из них истинно).</i>	3		
36	9	25	Какому логическому закону соответствует определение? <i>Суждение может рассматриваться как достоверно истинное только при условии, если оно обосновано другими мыслями, истинность которых установлена.</i>	4		
37	10	26	Способ аргументации от общего к частному – это	1		
1	Ответ	26	дедукция			
2	Ответ	26	индукция			
3	Ответ	26	аналогия			
37	10	26	Определите способ аргументации, использованный в тексте. <i>Все граждане РФ имеют право на труд; Федоров — гражданин РФ; Федоров имеет право на труд.</i>	1		
38	10	26	Определите способ аргументации, использованный в тексте. <i>Рассмотрим состояние русского языка. У нас снижается грамотность школьников; мало внимания уделяется повышению грамотности взрослых; у нас плохо владеют русским языком журналисты и телеведущие. Таким образом, нам необходимо лучше обучать русскому языку.</i>	2		

44	12	30	<p>Определите вид топоса.</p> <p><i>Живопись — это поэзия, которую видят, а поэзия — это живопись, которую слышат (Леонардо да Винчи).</i></p>	2		
1	Ответ	30	часть-целое			
2	Ответ	30	определение			
3	Ответ	30	противопоставление			
4	Ответ	30	имя			
45	12	30	<p>Определите вид топоса.</p> <p><i>В человеке все должно быть прекрасно: и лицо, и одежда, и душа, и мысли (А.П. Чехов).</i></p>	1		
46	12	30	<p>Определите вид топоса.</p> <p><i>Они сошлись. Вода и камень, стихи и проза, лед и пламень (А.С. Пушкин).</i></p>	3		
59	16	37	<p>Какое средство речевой выразительности использует автор текста газетной статьи?</p> <p><i>В цехе готовой продукции по конвейеру бодренько бегут «новорожденные» банкноты. Нулей на них ровно столько, сколько на тех, что лежат в наших с вами кошельках. Но я не расслабляюсь (а вдруг это последняя партия?) и «пытаю» вопросами начальника отдела создания новой продукции.</i></p>	2		
1	Ответ	37	метонимия			
2	Ответ	37	метафора			

3	Ответ	37	эпитет			
4	Ответ	37	оксюморон			
60	16	38	<p>Какой риторический прием использует автор рекламной статьи для того, чтобы убедить читателя в необходимости приобретения конкретного товара?</p> <p><i>Препарат «Теонотен» - это итог многолетнего труда ученых, это серьезное научное открытие. В отличие от остальных препаратов, «Тенотен» не ограничивает повседневную деятельность. Препарат можно принимать днем, он не препятствует вождению машины, способствует концентрации внимания!</i></p>	2		
1	Ответ	38	риторический вопрос			
2	Ответ	38	лексический повтор			
3	Ответ	38	дефразеологизация			
4	Ответ	38	риторическое восклицание			
61	16	38	<p>Какой риторический прием использован в названии газетной статьи?</p> <p><i>«Почему мировые финансы запели романсы?»</i></p>	3		
62	16	38	<p>Какой риторический прием использует автор рекламной статьи для того, чтобы убедить читателя в необходимости приобретения конкретного товара?</p> <p><i>Препарат можно принимать днем, он не препятствует вождению машины, способствует концентрации внимания! Можно участвовать в мероприятиях, требующих повышенной активности! И при этом нервная система будет в полном порядке! Да, с таким механизмом действия успокоительного препарата мир еще не сталкивался!</i></p>	4		